



Instructions Instruction Instrucciones

- 1 Inside your Black Knight GLO package, you will find the Black Knight GLO mat, as well as the GLO light in a small bag. Remove the GLO light from the bag and remove the white plastic battery protection strip from the light by pulling the protection strip gently away from the GLO light.
- 2 Insert the GLO light into the round hole in the mat with the flat side facing up and the rounded portion facing down.
- 3 To activate the GLO light gently push on the center of the light until the light illuminates.
- 4 To turn off the GLO light, gently push on the center of the light until the light turns off.
Please note light is designed for temporary usage. Prolonged usage will cause reduce battery life.
- 5 To replace button battery on the GLO light, simply push the light compartment out of the mat.
- 6 Open the light compartment by prying open the two halves at the top lip of the compartment.
- 7 Gently remove light portion to better access battery.
- 8 Remove the old battery from the slot using a thin blunt instrument. Insert the new battery ensuring that the positive (+) side of the battery is facing up.
- 9 Re-insert light portion into compartment ensuring flat portion is facing down, and that the battery is facing up.
- 10 Replace the cap of the light compartment, and insert back into the mat, again making sure that the rounded side of the light is facing downwards.

*Black Knight GLO uses battery CR2032, 3V Lithium Coin battery.

WARNING: Keep battery* away from small children. If accidentally swallowed, call your doctor immediately.

1. À l'intérieur de votre emballage Black Knight GLO, vous trouverez le tapis Black Knight GLO, ainsi que la lumière GLO dans un petit sac. Retirez la lampe GLO du sac et retirez doucement la bande de protection en plastique blanc de la pile de la lumière GLO.
2. Insérez la lampe GLO dans le trou rond du tapis avec le côté plat vers le haut et la partie arrondie vers le bas.
3. Pour activer la lumière GLO, appuyez doucement sur le centre de la lumière jusqu'à ce que la lumière s'allume.
4. Pour éteindre la lumière GLO, appuyez doucement sur le centre de la lumière jusqu'à ce que la lumière s'éteigne. Veuillez noter que la lumière est conçue pour un usage temporaire. Une utilisation prolongée réduira la durée de vie de la pile.
5. Pour remplacer la pile bouton de la lampe GLO, poussez simplement le compartiment de la lampe hors du tapis.
6. Ouvrez le compartiment de la lumière en faisant levier pour ouvrir les deux moitiés de l'encoche supérieure du compartiment.
7. Retirez délicatement la partie lumineuse pour mieux accéder à la pile.
8. Retirez l'ancienne pile de son emplacement à l'aide d'un instrument fin émoussé. Insérez la nouvelle pile en vous assurant que le côté positif (+) de la pile est orienté vers le haut.
9. Réinsérez la partie lumineuse dans le compartiment en vous assurant que la partie plate est orientée vers le bas et que la pile est orientée vers le haut.
10. Remplacez le bouchon du compartiment de la lampe et réinsérez-le dans le tapis, en vous assurant à nouveau que le côté arrondi de la lumière est orienté vers le bas.

*Black Knight GLO utilise une pile bouton au lithium 3V CR2032.

AVERTISSEMENT: gardez la pile * hors de portée des jeunes enfants. En cas d'ingestion accidentelle, appelez immédiatement votre médecin.

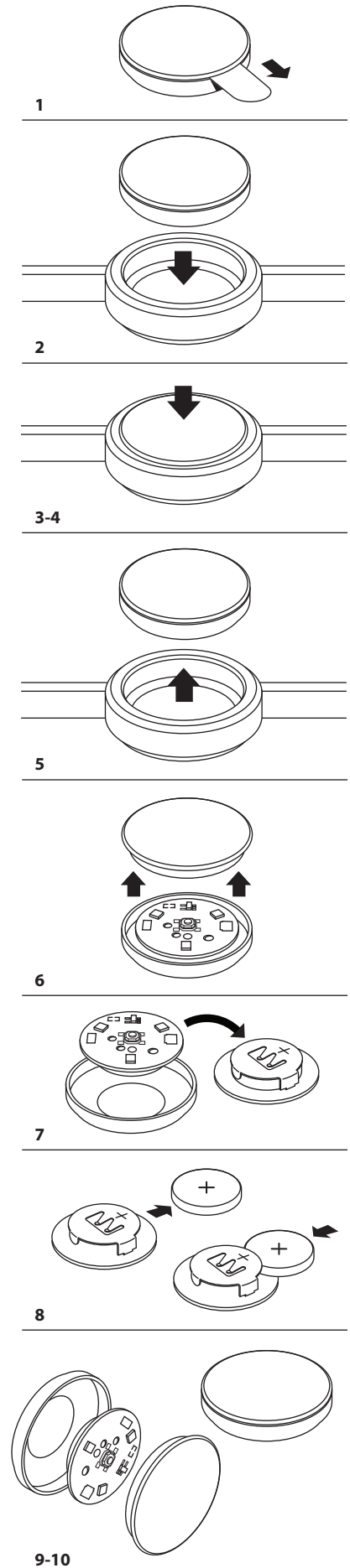
1. Dentro de su paquete Black Knight GLO, encontrará el tapete Black Knight GLO, así como la luz GLO en una pequeña bolsa. Saque la luz GLO de la bolsa y retire la tira protectora de plástico blanca de la batería de la luz tirando la tira protectora suavemente de la luz GLO.
2. Inserte la luz GLO en el orificio redondo del tapete con el lado plano hacia arriba y la parte redondeada hacia abajo.
3. Para activar la luz GLO presione suavemente en el centro de la luz hasta que se encienda.
4. Para apagar la luz GLO, presione suavemente el centro de la luz hasta que se apague. Tenga en cuenta que la luz está diseñada para uso temporal. El uso prolongado reducirá la duración de la batería.
5. Para reemplazar la batería del botón de la luz GLO, simplemente empuje el compartimento de la luz fuera del tapete.
6. Abra el compartimento de la luz haciendo palanca para abrir las dos mitades en el borde superior del compartimento.
7. Retire con cuidado la parte de luz para acceder a la batería.
8. Retire la batería vieja de la ranura con un instrumento fino y romo. Inserte la batería nueva asegurándose que el lado positivo (+) de la batería esté hacia arriba.
9. Vuelva a insertar la parte de la luz en el compartimento asegurándose de que la parte plana esté hacia abajo y que la batería esté hacia arriba.
10. Vuelva a colocar la tapa del compartimento de la luz e insértelo nuevamente en el tapete, nuevamente asegurándose de que el lado redondeado de la luz esté hacia abajo.

*Black Knight GLO usa una batería de moneda de litio 3V CR2032.

ADVERTENCIA: Mantenga la batería * fuera del alcance de los niños pequeños. Si se ingiere accidentalmente, llame a su médico de inmediato.



info@cpapology.com
www.cpapology.com



CPAPology® is a Brand of KEGO Corporation